

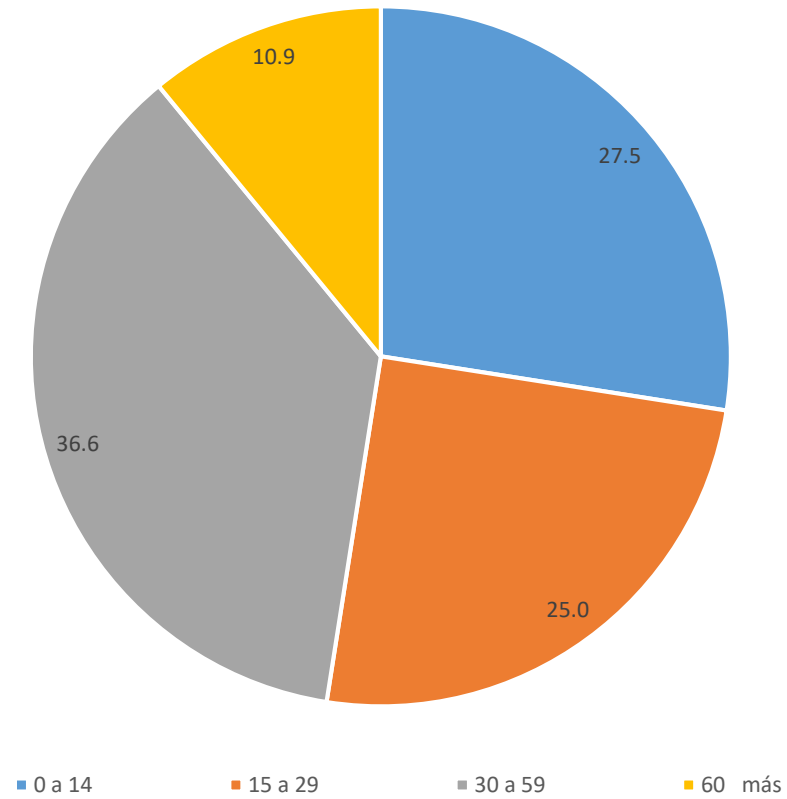
EL DESAFÍO DE LA INCLUSIÓN LABORAL JUVENIL EN MÉXICO

MINOR MORA SALAS
EL COLEGIO DE MÉXICO

PRESENTACIÓN

- REFLEXIONAR SOBRE DESAFIO DE LA INCLUSIÓN LABORAL DE FUERZA DE TRABAJO JOVEN EN MÉXICO
- DESAFIO ES RESULTADO DE:
 - BAJOS RECURSOS LABORALES (EMPLEABILIDAD LIMITADA)
 - ALTA CONCENTRACIÓN EN UNIDADES PRODUCTIVAS DE MUY BAJA PRODUCTIVIDAD Y EN SECTORES ESCASO POTENCIAL DE DINAMISMO ECONÓMICO
 - DISOCIACIÓN ENTRE TRABAJO Y DERECHOS LABORALES

MÉXICO: POBLACIÓN POR GRUPOS DE EDAD
-porcentajes, 2016-



0 a 14	32,341,976
15 a 29	30,594,661
30 a 59	45,075,165
60 más	14,165,225
Total	122,117,027

Fuente: ENOE 2016, II Trimestre

MÉXICO: POBLACIÓN JOVEN DE 15 A 29 AÑOS, SEGÚN INDICADORES SELECTOS DE POBREZA Y PRIVACIÓN SOCIAL -2014-

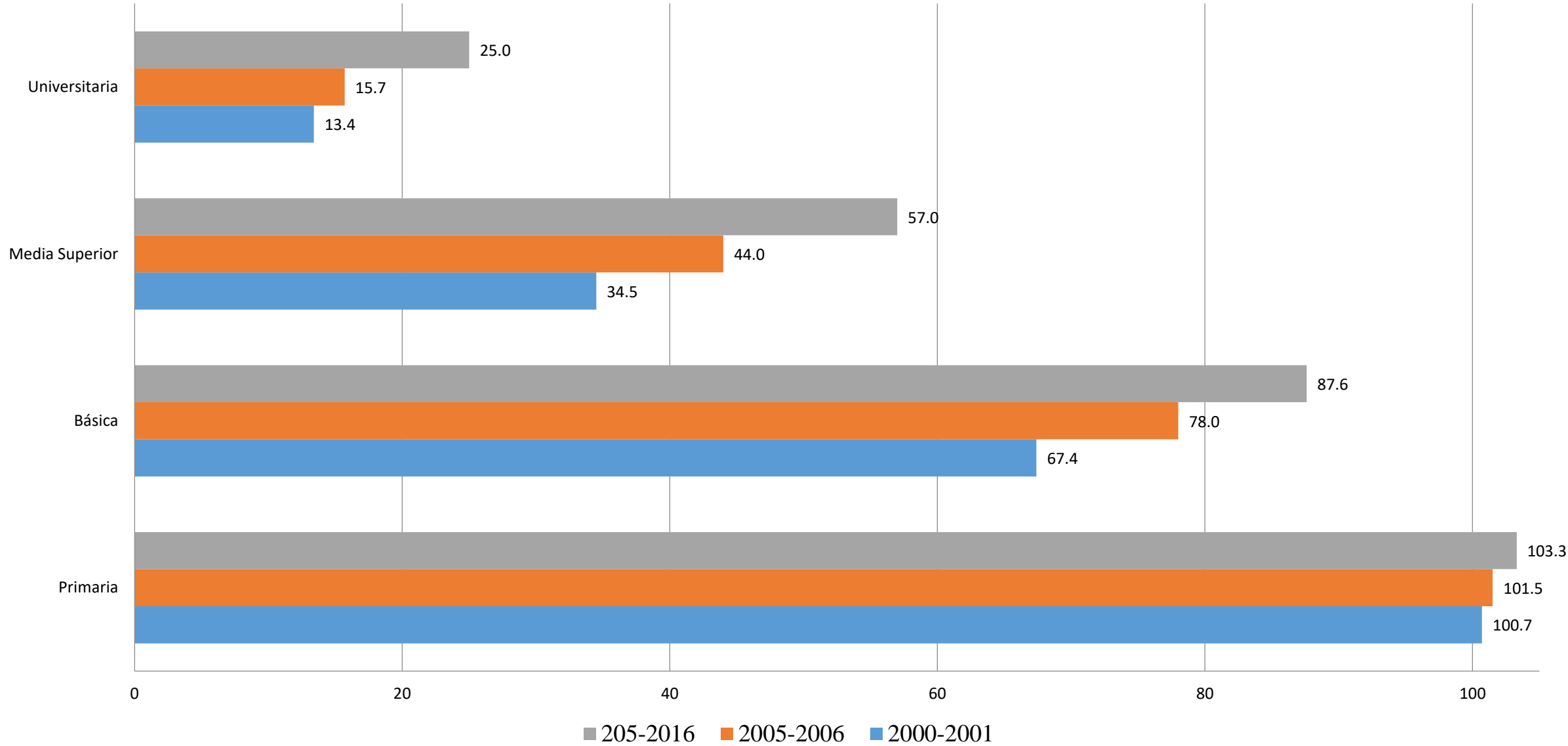
INDICADOR	TOTAL	%
Pobreza Multidimensional	13,614,620	45.5
Pobreza Ingresos*	15,291,375	51.0
No pobres y no vulnerables por ingreso o privaciones sociales básica	5,316,614	17.8
Total	29,955,829	100.0

* ingresos del hogar inferiores a la línea de bienestar

Fuente: ENIG 2014

BAJA ESCOLARIZACIÓN POBLACIÓN JUVENIL

MÉXICO, TASA NETA DE COBERTURA POR NIVEL EDUCATIVO



PERSISTENCIA DE LAS DESIGUALDADES EDUCATIVAS ENTRE LA POBLACIÓN JOVEN

• QUINTIL	% EMS CONCLUIDAS	
	20 A 24	25 A 35
I	21.6	10.5
II	33.6	16.7
III	38.6	29.0
IV	59.0	49.3
V	74.4	79.1
• BRECHA QI VS Q5	3.4	7.5

México: PEA juvenil según nivel de escolaridad (2016)

Nivel de escolaridad	%
primaria o menos	12.6
secundaria incompleta	5.9
secundaria completa	28.4
preparatoria incompleta	10.2
preparatoria completa	24.5
superior	18.4
Total	100.00
N	14,997,656

Pea juvenil = 15 a 29 años

fuentes: ENOE II Trimestre, 2016

SECTORES PRODUCTIVOS Y UNIDADES ECONÓMICAS DE BAJA PRODUCTIVIDAD

TASA DE PARTICIPACIÓN DE LA POBLACIÓN JUVENIL, 2016

Edad	Hombres	Mujeres	Total
15 a 17	30.7	13.0	22.1
18 a 24	69.5	39.2	59.3
25 a 29	92.7	54.8	72.9
Nacional	77.6	43.1	59.6

Fuente: ENOE, II Trimestre 2016

México: Población Ocupada según Posición en la Ocupación y Grupo de Edad (porcentajes, 2016)

Posición en la ocupación	12 a 17	18 a 24	25 a 29	Total
Trabajadores subordinados y remunerados	66.2	82.1	81.3	80.2
Empleadores	0.2	0.7	2.0	1.2
Trabajadores por cuenta propia	3.8	7.6	12.7	9.3
Trabajadores sin pago	29.8	9.6	4.0	9.2
Total	1,432,306	7,286,246	6,200,884	14,919,436

• Fuente: ENOE, 2016, II Trimestre

POBLACION JOVEN OCUPADA POR RAMA DE ACTIVIDAD (PORCENTAJES, 2014)

Sector	12 a 17	18 a 24	25 A 29
Agricultura, ganadería, silvicultura, caza y pesca	30.9	13.9	9.4
Industria extractiva y de la electricidad	0.2	0.7	0.9
Industria manufacturera	13.0	19.3	17.9
Construcción	6.0	8.0	7.7
Comercio	23.4	20.7	19.2
Restaurantes y servicios de alojamiento	10.4	9.1	6.9
Transportes, comunicaciones, correo y almacenamiento	1.4	3.5	5.4
Servicios profesionales, financieros y corporativos	3.3	6.9	9.1
Servicios sociales	0.8	5.0	9.4
Servicios diversos	10.4	10.2	9.3
Gobierno y organismos internacionales	0.3	2.8	4.8
N	1,576,413	7,362,270	5,843,260

Fuente: ENOE, 2014, II Trimestre

Población Ocupada Juvenil según Sector Productivo y Grupo de Edad (2016)

Sector Productivo	15 a 17	18 a 24	25 a 29	Total
Agropecuario	24.3	12.9	9.3	12.5
construcción	8.8	8.6	8.6	8.6
industria manufacturera	14.3	20.1	18.6	18.9
Comercio	21.6	20.9	17.8	19.7
Servicios	29.2	36.4	44.2	39.0
Otros	0.1	0.5	0.9	0.6
No especificado	1.6	0.7	0.6	0.7
Total	1,432,306	7,286,246	6,200,884	14,919,436

Fuente: ENOE, Segundo Trimestre 2016

POBLACIÓN OCUPADA JUVENIL SEGÚN TAMAÑO DE ESTABLECIMIENTO,
2016 *

<u>Tamaño de la unidad económica</u>	<u>15 A 17</u>	<u>18 a 24</u>	<u>25 a 29</u>	<u>Total</u>
Micronegocios sin establecimien	34.0	20.3	19.6	21.3
Micronegocios con establecimien	39.3	25.0	19.6	23.9
Pequeños establecimientos	14.3	21.7	22.3	21.3
Medianos establecimientos	3.5	14.1	15.2	13.6
Grandes establecimientos	1.6	11.9	14.3	11.8
Gobierno	0.6	2.4	4.9	3.5
Otros	6.8	4.6	4.2	4.6
Total	1,053,637	6,020,511	4,311,896	12,419,726

* juvenil = población de 15 a 30 años

Fuente: ENOE 2016, II Trimestre

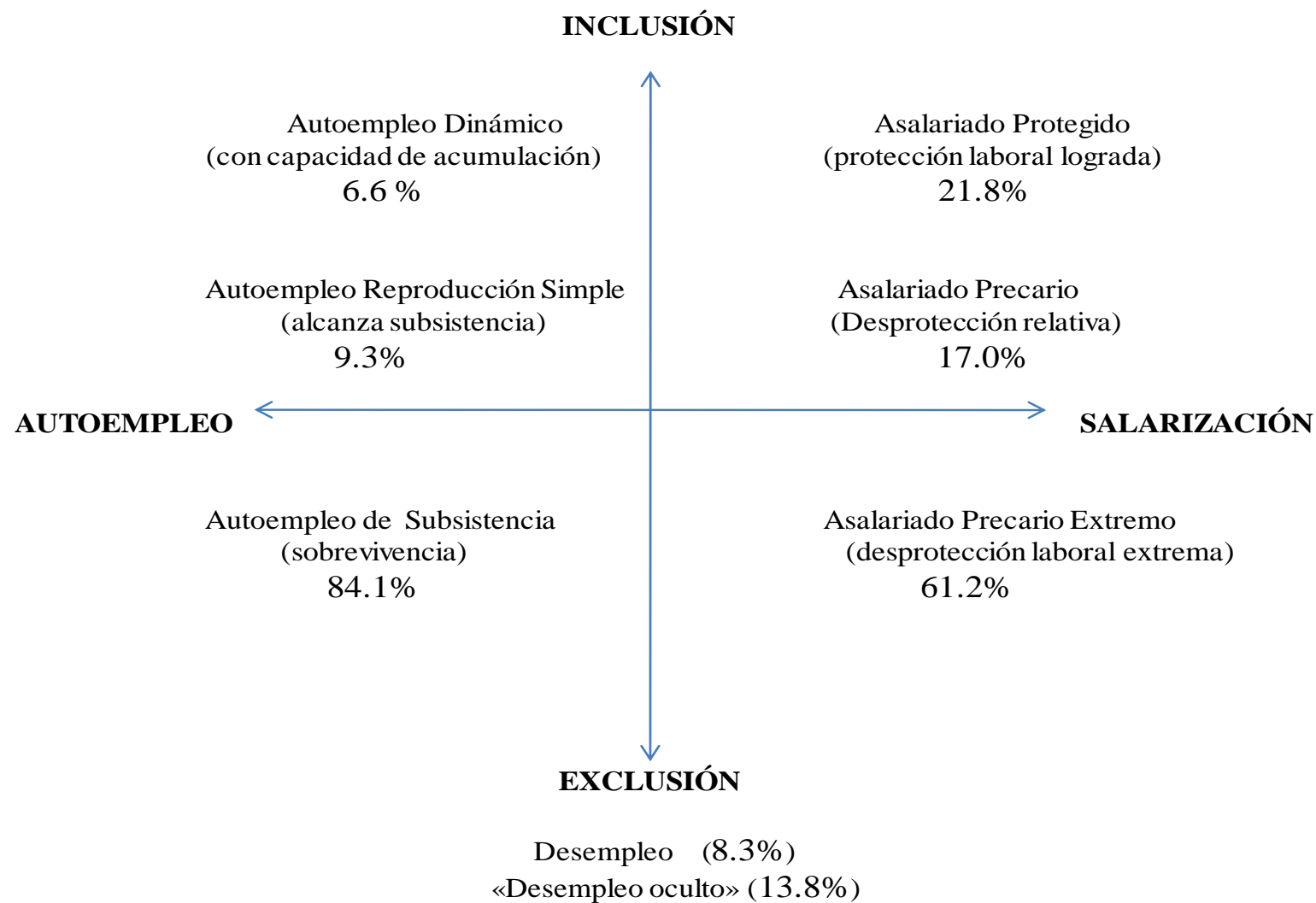
DISOCIACIÓN ENTRE TRABAJO Y DERECHOS

Porcentaje de Población Ocupada con Empleo Informal por Grupo de Edad (2016)

Sector Productivo	15 a 17	18 a 24	25 a 29	Total
Agropecuario	99.3	92.4	89.4	92.8
Construcción	97.1	81.3	70.5	79.0
Industria manufacturera	90.1	38.3	29.5	38.7
Comercio	96.4	58.4	50.6	59.7
Servicios	95.3	63.1	47.7	57.8
Total	95.9	62.5	50.5	61

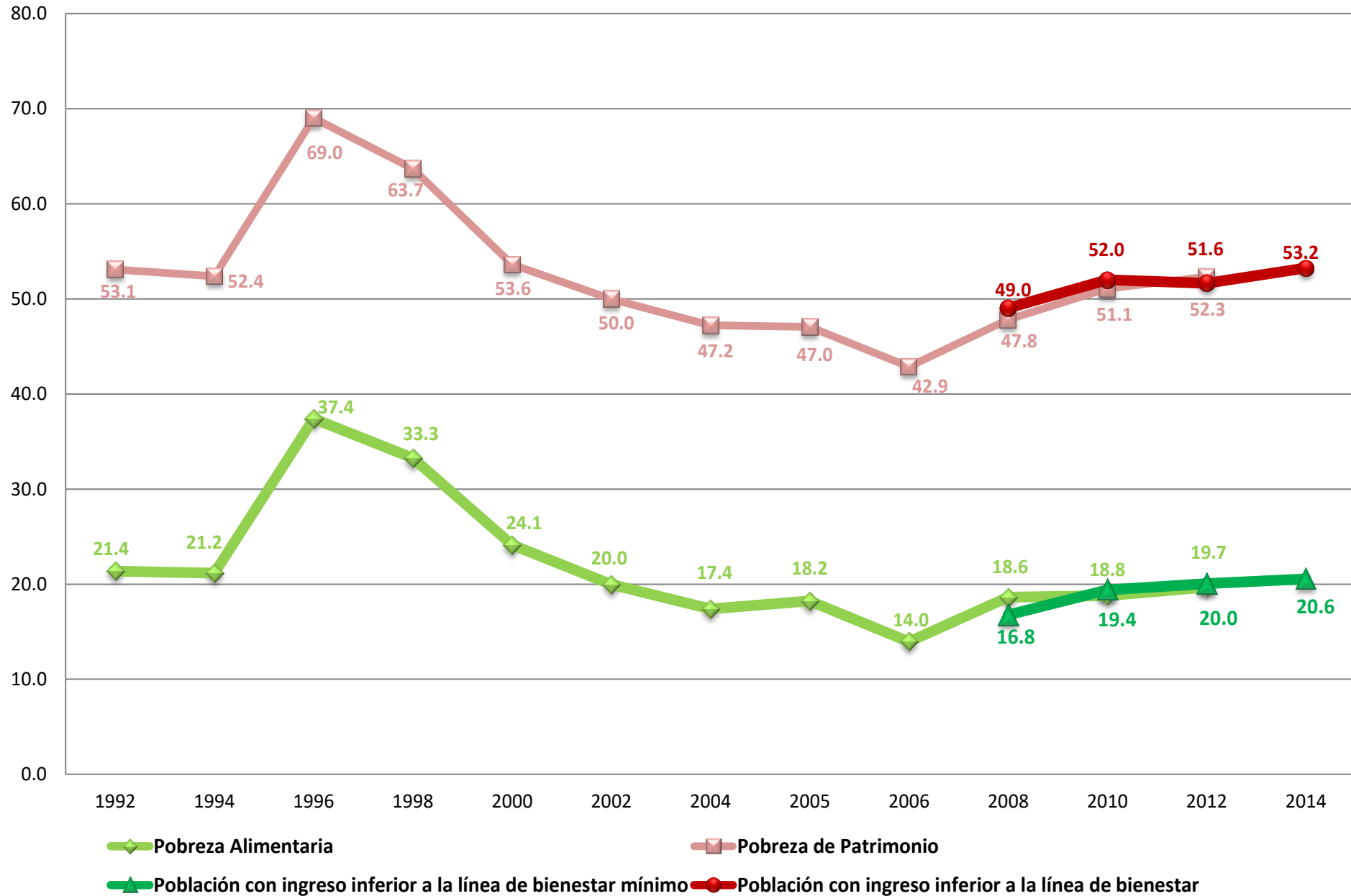
Fuente: ENOE, II Trimestre 2016

México: Mapa de Ámbitos Ocupacionales fuerza laboral joven 14-29 años 2014

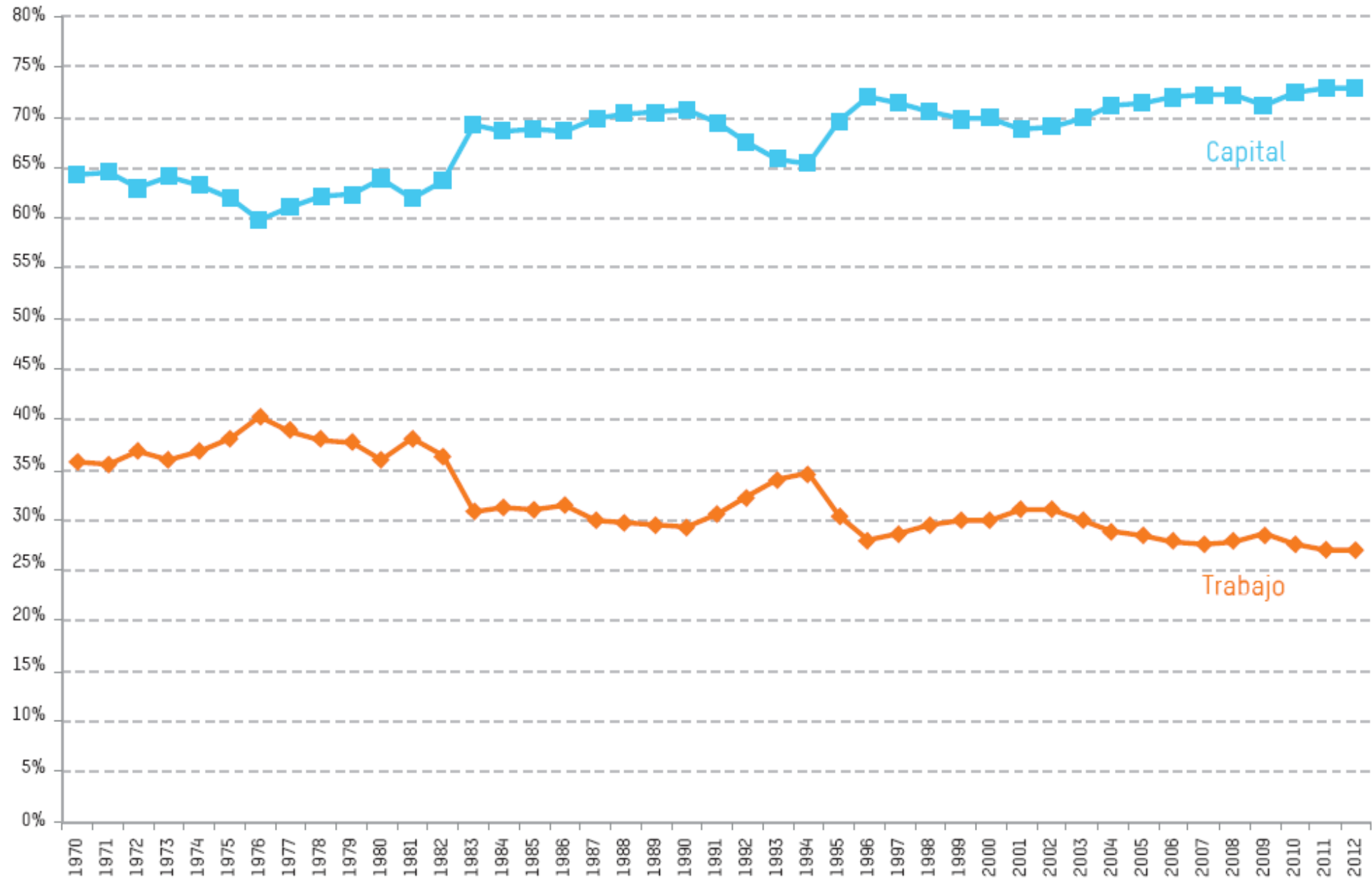


MUCHAS GRACIAS

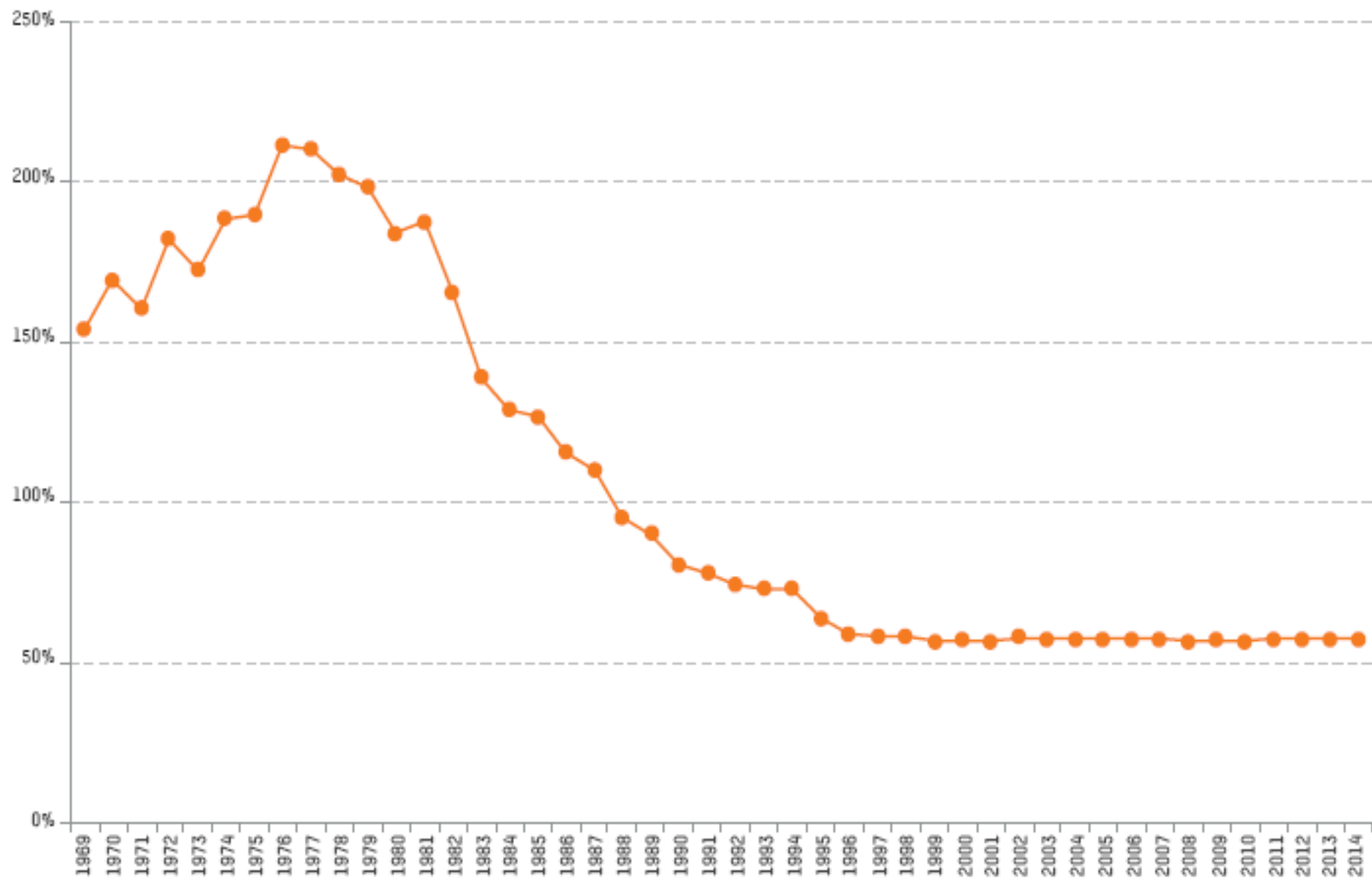
Evolución de la población en pobreza en materia de ingresos, 1992-2014



Distribución del Producto entre los Factores de la Producción, 1970-2012 (como porcentaje del PIB)



Salario Mínimo Real en México, 1969-2014 (pesos de 2011 por jornada)



TASA DESEMPLEO ABIERTO DE LA POBLACIÓN JUVENIL, 2016

Edad	Hombres	Mujeres	Total
15 a 17	6.3	7.9	6.8
18 a 24	7.7	9.1	8.2
25 a 29	5.4	5.6	5.5
País	3.9	4.0	3.3

Fuente: ENOE, II Trimestre 2016